

Nous mesurons.



1324 14.05.12 10:44
LIEU
Type de mesure
Volume conduites
Conduite de gaz (TRGI 2008)
Gaz liquéfié (TRF 2012)
Eau potable (EN 806-4)
Eau usée (DIN EN 1610)
Programme
Vérification régulateur
Options OK Type gaz



Débitmètre de fuites pour réseau gaz et sanitaire

testo 324.

Réalisez vos essais installations en fonctionnement !

www.testo.fr/324

Pour **toutes les mesures** sur les installations gaz et eau.

Toute installation en eau ou gaz peut durant son utilisation ne plus être étanche. Pour des raisons évidentes de sécurité ou de réglementation, il est nécessaire de procéder à des contrôles réguliers sur le réseau composé de conduites, de rac-

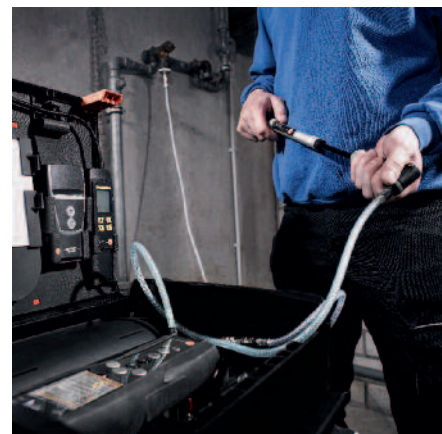
cords, de vannes pour en tester le bon fonctionnement et l'étanchéité, également sur les installations neuves ou lors d'une rénovation.



Equippé pour tous les contrôles

A l'aide de l'appareil à tout faire testo 324, vous contrôlez l'ensemble des installations gaz et eau :

- Test d'étanchéité à partir de la chaudière en fonctionnement
- Etanchéité des installations gaz
 - Résistance en charge et contrôle d'étanchéité
- Etanchéité des installations au gaz liquéfié
 - Contrôle récurrent
 - Contrôle d'étanchéité
- Mise en évidence d'erreur sur un réducteur de pression
- Réseau d'eau potable
- Réseau d'eau grise ou usée



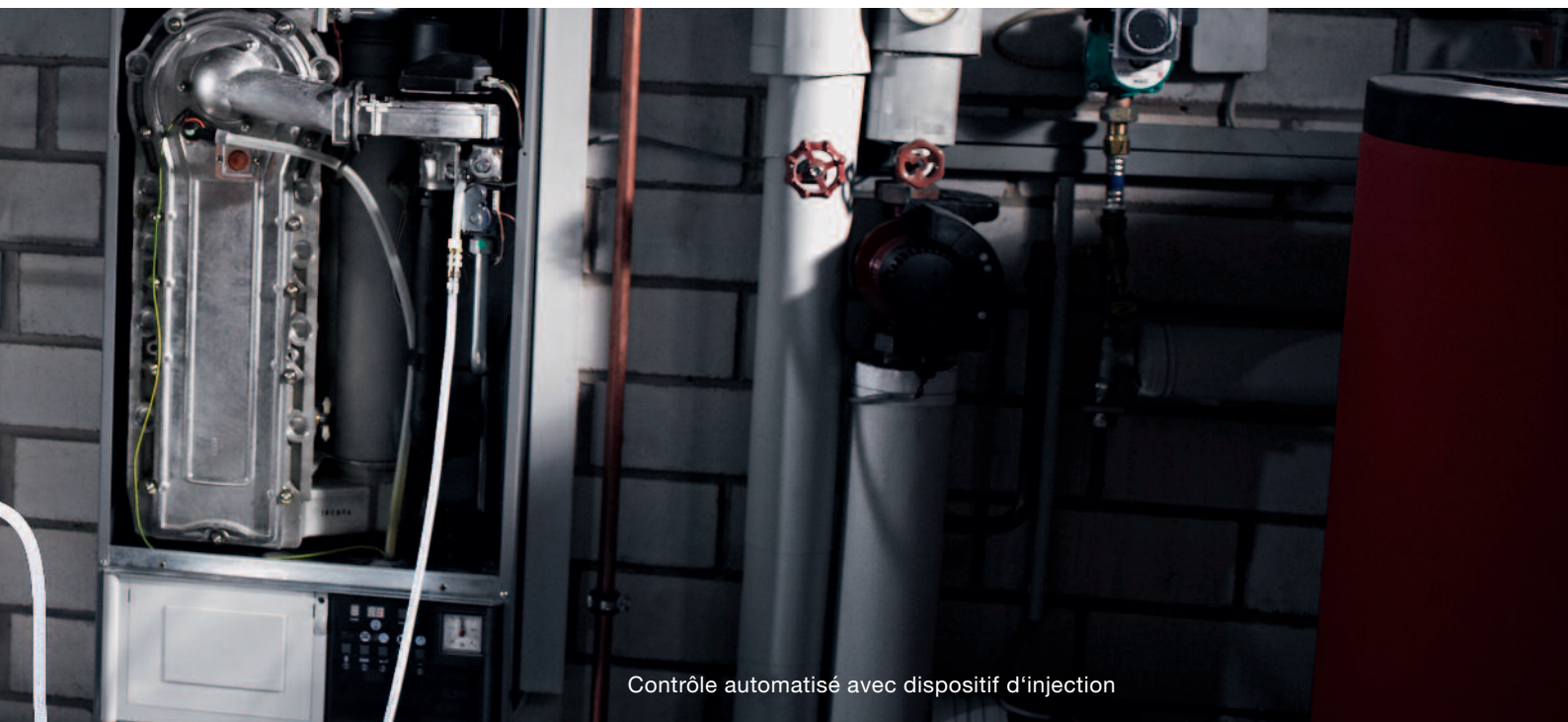
Contrôle de mise en charge

Contrôle **aisé** avec la **plus haute précision.**

Le testo 324 est un appareil de mesure digital de la dernière génération : plus rapide, plus confortable, plus sûr et plus précis que tous les appareils existants à ce jour.

Il a été développé pour une utilisation professionnelle de tous les jours, tous les éléments nécessaires aux différentes mesures sont présents dans une même et seule mallette.

La technique de mesure employée permet, de façon rapide et sûre, de prendre des décisions lors de mises en service ou d'opérations maintenance d'installations de gaz ou sanitaires. Cela permet non seulement de rassurer vos clients mais aussi de vous démarquer de vos confrères. C'est un réel avantage .



Contrôle automatisé avec dispositif d'injection



Contrôle d'étanchéité automatique



Contrôle automatisé sans dispositif d'injection



Contrôle des conduites d'eau sanitaire et usées

Appareil multifonctions **rapide, précis, instantané et sûr.**

Efficace sans compromis.

Jusqu'à ce jour vous aviez le choix : vous pouviez vous décider pour un appareil de mesure équipé d'un capteur précis et externe, entraînant d'embarrassantes manipulations. Ou bien, au nom de la rapidité et de la convivialité, vous sacrifiez la précision et la sécurité.

Le testo 324, testé DVGW-G-5952, vous permet de bénéficier du meilleur de ses avantages en réunissant la précision, la sécurité, la simplicité et la rapidité.



Capteurs précis

A l'aide d'un capteur débitmétrique et de 3 capteurs de pression intégrés, le testo 324 est équipé des dernières technologies et paré pour exécuter les contrôles nécessaires des installations gaz et eau.

Navigation aisée

Le testo 324 est, de par sa conception, d'une utilisation simple et logique. Pour tous les contrôles, vous êtes guidés pas à pas dans la navigation des menus.

Mesures rapides

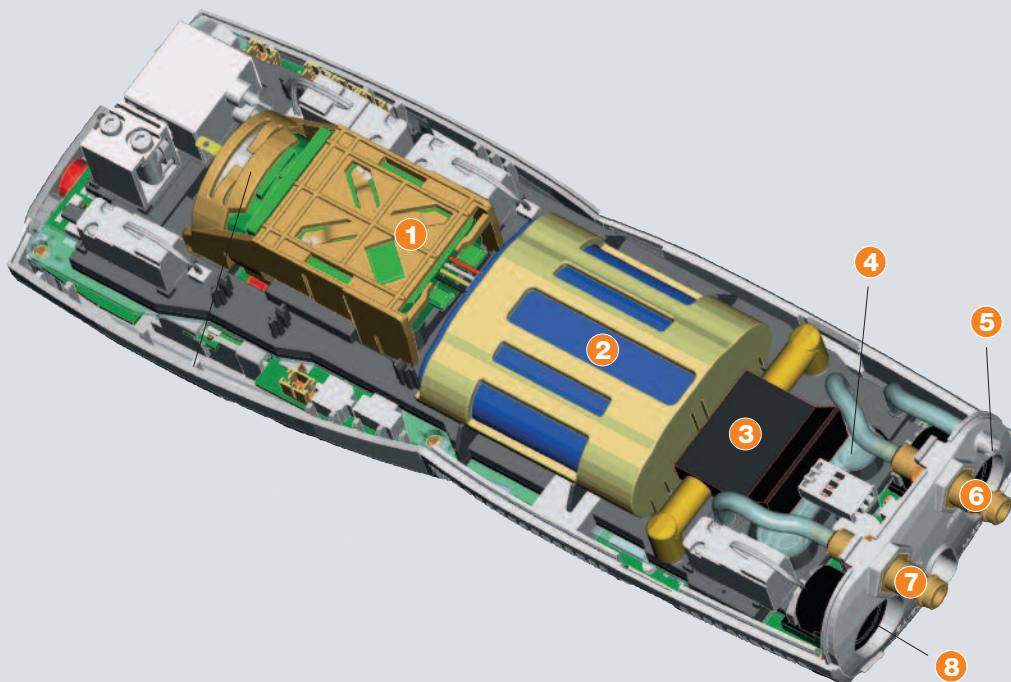
Les fonctions de mesure semi-automatique ou automatique vous apportent un gain de temps et une exactitude des valeurs. Vous travaillerez plus vite et juste qu'auparavant.

Des résultats de mesure exacts à l'aide de capteurs précis et un dispositif intégré d'injection.

Capteurs précis

Un capteur de débit, un capteur de pression absolue, deux capteurs de pression apportent une multitude d'avantages et pour tous une haute précision. La mesure de déperdition thermique avec le capteur de débit autorise des résultats très précis même sur les débits de gaz les plus faibles.

Pour toutes les mesures, les variations de la pression atmosphérique dues aux changements de temps ou d'altitude sont compensées grâce au capteur de pression absolue. Cela assure des résultats sûrs sur les installations gaz ou d'eau.



- 1** Pompe intégrée pour la mise en pression automatique
- 2** Accus Li-Ion pour des mesures jusqu'à 5 heures
- 3** Capteur de débit haute précision
- 4** Capteur de pression 1 bar
- 5+8** Connecteur pour sondes externes de haute pression 25 bars ou de température (en option)
- 6** Raccord pression pour dispositif d'injection
- 7** Raccord pression pour mise en charge, étanchéité ou test de validation

Dispositif d'injection sécurisé

Le testo 324, ainsi programmé, permet grâce à sa pompe interne et son dispositif d'injection de déterminer semi-automatiquement et indépendamment d'une alimentation en gaz le débit des fuites. Un remplissage manuel n'est ainsi plus nécessaire, et les variations de pression sont éliminées.

Grâce à l'injection de gaz dans le système, il ne peut y avoir de mélange dangereux et explosif air-gaz. La sécurité ainsi que la fonctionnalité de l'installation et du brûleur sont ainsi garanties.

Une utilisation universelle avec ou sans mallette.

Des possibilités d'utilisation sans limites

L'appareil de mesure est disponible, si besoin est, dans une mallette comprenant le système d'injection d'air. Tous les éléments peuvent être rangés et transportés dans une seule mallette.

La grande autonomie des accus et l'écran couleur éclairé permettent une utilisation de longue durée, même dans les endroits les plus sombres.



Ses caractéristiques les plus importantes

- Temps de mise en œuvre très rapide
- Utilisation simplifiée
- Résultats de mesure de très grande précision
- Documentation et exploitation automatique
- Testé DVGW

Documentation sûre et sécurité des données

Grâce à la mémorisation des données, les résultats de mesure sont sauvegardés et sécurisés directement dans le testo 324, dans le dossier établi au nom de votre client. Par USB ou par Bluetooth (option), le protocole d'essai peut être transféré à un autre appareil, ou géré par le logiciel spécifique testo, et si besoin imprimé sur site sur une imprimante portable.



Commandez l'appareil et ses accessoires.

Réf.

Set de base testo 324 : prêt à l'utilisation pour les contrôles réglementaires	0563 3240 76
testo 324 débitmètre de fuites	
Bloc secteur pour testo 324 et imprimante standard	
Mallette y compris dispositif d'injection, bloc de connexion* et tuyauterie de raccordement	
Adaptateur pour raccordement sur chaudières gaz	
Bouchon haute pression 1/2" et 3/4"	

* Appareil, pompe, raccord pour tuyauterie y compris vanne surpression et robinet d'isolement

Réf.

Set pro testo 324 : contrôler, mesurer et documenter	0563 3240 71
testo 324 débitmètre de fuites	
Bloc secteur pour testo 324 et imprimante standard	
Mallette y compris dispositif d'injection, bloc de connexion* et tuyauterie de raccordement	
Pompe d'essai manuelle pour générer la pression d'essai	
Adaptateur pour raccordement sur chaudières gaz	
Bouchon haute pression 3/4" et 1 1/4"	
Bouchon haute pression 3/8" et 3/4"	
Bouchon haute pression 1/2" et 1"	
Bouchon conique 1/2"	
Bouchon conique 3/4"	
testo 316-2	
Imprimante standard	
Papier de rechange (6 rouleaux)	

* Appareil, pompe, raccord pour tuyauterie y compris vanne surpression et robinet d'isolement

Références de commande de l'appareil au détail	Réf.
testo 324 débitmètre de fuites (sans bloc secteur)	0632 3240
Bloc secteur pour testo 324 et imprimante standard	0554 1096

Références de commande des accessoires	Réf.
Mallette	
Mallette y compris dispositif d'injection, bloc de connexion* et tuyauterie de raccordement	0516 3240
Mallette de transport	0516 3121
Bouchons, capots, tuyauteries, etc...	
Vanne d'isolement	0554 3162
Déviator à 2 vannes	0554 3161
Bouchon conique 1/2"	0554 3151
Bouchon conique 3/4"	0554 3155
Bouchon haute pression 3/8" et 3/4"	0554 3163
Bouchon haute pression 1/2" et 1"	0554 3164
Bouchon haute pression 3/4" et 1 1/4"	0554 0533
Bouchon de purge	0554 3171
Capot compteur gaz (marché allemand)	0554 3156
Distributeur Y avec tuyauterie	0554 0532
Raccord haute pression	0554 3139
Imprimante et accessoires	
Imprimante standard	0554 0549
Imprimante Bluetooth® y compris bloc secteur	0554 0553
Papier de rechange (6 rouleaux)	0554 0568
Sondes	
Sonde de contact très rapide à lamelles croisées , étendue sur courte durée jusqu'à +500 °C	0604 0194
Sonde haute pression jusqu'à 25 bar	0638 1748
Autres accessoires	
Pompe d'essai manuelle pour générer la pression d'essai	0554 3157
Spray de recherche de fuites	0554 3166
Certificat d'étalonnage raccordé débitmètre en gaz, 5 points	0520 0084
Logiciel PC Easyheat	0554 3332
Cordon de raccordement 1,5m pour sonde à poignée enfichable	0430 0143
Câble USB (liaison PC- testo 324)	0449 0047

* Appareil, pompe, raccord pour tuyauterie y compris vanne surpression et robinet d'isolement

Option/ Equipement ultérieur	Réf.
Option communication Bluetooth®	
Equipement ultérieur Bluetooth®	

Classe de protection	IP40 selon EN 60529
Température d'utilisation	+5 °C jusqu'à +40 °C
Température de stockage	-20 °C jusqu'à +60 °C
Connecteurs sondes supplémentaires	2x DIN Hirschmann pour raccordement des sondes de pression et température
Raccord gaz	2x raccords pression DN 5
Autonomie accus	Mini 5h de mesure, utilisation secteur possible
Affichage/Ecran	Ecran couleur, représentation graphique de l'évolution des mesures
Transmission des données	USB, IRDA, Bluetooth * (option)
Imprimante	0554 0549, 0554 0547, 0554 0544, 0554 0553 (avec l'option Bluetooth *)
Vérification DVGW (5925)	Classe appareil L jusqu'à volume 200 litres
Mesure de débit de fuites	Etendue de mesure : 0 ... 10 l/h Précision : ± 0.2 l/h ou $\pm 5\%$ de m.v.
Mesure de pression	Etendue de mesure : 0 ... 1000 hPa Précision : ± 0.5 hPa ou $\pm 3\%$ de m.v.
Mesure de pression absolue	Etendue de mesure : 600 ... 1150 hPa Précision : ± 3 hPa
Surcharge	Jusqu'à 1200 hPa
Mesure de température TC K (appareil)	Etendue de mesure : -40 °C à +600 °C Précision : ± 0.5 °C ou $\pm 0.5\%$
Mesure de température CTN type 5K (appareil)	Etendue de mesure : -20 °C à +100 °C

A.F.M.I.L

Adresse : 27, Rue Vercingetorix,
Roches Noires 20290,
Casablanca , Maroc

Phone : 00 212-522 24 01 84
00 212-522 24 69 29

Fax : 00 212-522 24 01 87

E-mail : commercial@afmil-word.com



Testo S.à.r.l.
Immeuble Testo
19, rue des Maraîchers
57600 FORBACH
Tél.: 03 87 29 29 29
Fax: 03 87 29 29 18
info@testo