

# Caméra thermique

## testo 882 – Avec résolution d'image polyvalente

---

Taille du détecteur : 320 x 240 pixels

---

Technologie SuperResolution jusqu'à 640 x 480 pixels

---

Sensibilité thermique < 50 mK

---

Appareil photo numérique intégré avec LED puissante

---

Mode de mesure spécial pour la détection des zones à risques de moisissures

---

Haute température jusqu'à 550 °C

---



Avec la caméra thermique testo 882, vous réalisez de façon fiable et efficace vos thermographies de matériaux et de composants. La caméra thermique testo 882 est un outil ergonomique permettant de réaliser des thermogrammes de grande qualité avec une résolution exceptionnelle.

Vous pouvez ainsi reconnaître avec précision la moindre trace d'anomalie sur, par exemple, des composants, des bâtiments et cela même à des distances importantes. Cela signifie pour vous, plus de précision lors de vos thermographies et cela en toute sécurité.

## Les avantages de la caméra testo 882



### Taille du détecteur : 320 x 240 pixels

Avec 76 800 points de mesure de température, les objets de mesure sont détectés très clairement et précisément avec une qualité d'image exceptionnelle.



### Technologie SuperResolution jusqu'à 640 x 480 pixels

La technologie SuperResolution améliore la qualité d'image d'une classe; en d'autres termes, la résolution de l'image thermique est quatre fois supérieure.



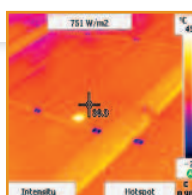
### Sensibilité thermique < 50 mK

Grâce à une sensibilité thermique < 50 mK, les différences de température, même les plus petites, sont visibles.



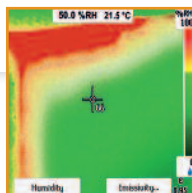
### Large champ de vision grâce à l'objectif 32°

L'objectif standard 32° permet d'identifier immédiatement les grandes sections d'images et de visualiser la répartition des températures sur l'objet de mesure d'un seul coup d'œil.



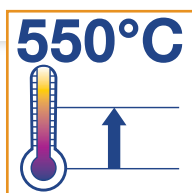
### Mode « Solaire »

La valeur du rayonnement solaire peut être saisie dans la caméra thermique pour chaque mesure. Cette valeur est enregistrée avec chaque image thermique.



### Mode de mesure spécial pour la détection des zones à risques de moisissures

La température ambiante et l'humidité de l'air, déterminées de manière externe, ainsi que la température superficielle mesurée, servent de base pour calculer la valeur de l'humidité pour chaque point de mesure. Celle-ci est ensuite affichée à l'écran sous la forme d'une image hygrométrique réelle.



### Haute température jusqu'à 550 °C

L'option « Haute température » permet d'étendre la plage de mesure jusqu'à 550 °C de manière flexible.



Appareil photo numérique intégré, doté de LED puissantes

Fonction du logiciel PC : superposition d'images TwinPix



## Caractéristiques techniques du testo 882



Enregistreur vocal avec micro et casque



Manipulation intuitive



<b>Débit d'images infrarouges</b>	
Type de détecteur	FPA 320 x 240 pixels, a.Si
Sensibilité thermique (NETD)	< 50 mK à 30 °C
Champ de vision / Minimum de focalisation	32° x 23° / 0,2 m
Résolution géométrique (IFOV)	1,7 mrad
SuperResolution (Pixel / IFOV) - en option	640 x 480 pixels / 1,1 mrad
Fréquence d'acquisition d'images	33 Hz*
Mise au point	Mise au point manuelle et motorisée
Réponse spectrale	8 ... 14 µm
<b>Débit d'images Visuel</b>	
Taille de l'image / Minimum de focalisation	640 x 480 pixels / 0,4 m
<b>Représentation de l'image</b>	
Ecran	Ecran LCD 3,5" d'une résolution de 320 x 240 pixels
Possibilités d'affichage	Image IR uniquement / Image réelle uniquement / Images IR et réelles
Sortie Vidéo	USB 2.0
Palette de couleurs	10 (fer, arc-en-ciel, arc-en-ciel HT, froid-chaud, bleu-rouge, gris, gris inversé, sépia, Testo, fer HT)
<b>Mesure</b>	
Plage de température	-20 ... +100 °C / 0 ... +350 °C (commutable)
Mesure des températures élevées - en option	+350 ... +550 °C
Précision	± 2 °C, ± 2% de la valeur de mesure ± 3% de la valeur de mesure (+350 ... +550 °C)
Réglage du taux d'émission / de la température réfléchie	0,01 ... 1 / manuel
<b>Fonctions de mesure</b>	
Affichage de la répartition de l'humidité en surface (au moyen de saisies manuelles)	✓
Mesure d'humidité avec capteur d'humidité radio** (transfert automatique des valeurs de mesure en temps réel)	(✓)
Mode « Solaire »	✓
Fonctions d'analyse	Jusqu'à 2 points de mesure, détection des points chauds / froids, isothermes, mesure des zones (min./max sur zone)
<b>Equipements de la caméra</b>	
Appareil photo numérique	✓
LED puissantes	✓
Mise au point motorisée	✓
Objectif standard	32° x 23°
Laser*** (classification laser : 635 nm, cl. 2)	✓
Enregistreur vocal	Casque / micro avec fil
Mesure vidéo (via USB)	✓
<b>Stockage d'images</b>	
Format de fichier	.bmt ; exportation possible aux formats .bmp, .jpg, .png, .csv, .xls*
Mémoire de rechange	Carte SD 2 GB (env. 1 000 images)
<b>Alimentation en courant</b>	
Type de pile	Station de charge rapide, accu Lithium-Ion remplaçable sur site
Autonomie	4 heures
Options de chargement	dans l'appareil / sur la station de charge (option)
Fonctionnement sur réseau	Oui
<b>Conditions environnementales</b>	
Température de fonctionnement	-15 °C ... +40 °C
Température de stockage	-30 °C ... +60 °C
Humidité de l'air	20% ... 80%, sans condensation
Classe de protection du boîtier (IEC 60529)	IP 54
Vibrations (IEC 60068-2-6)	2G
<b>Caractéristiques physiques</b>	
Poids	env. 900 g
Dimensions (L x l x H) en mm	152 x 108 x 262
Trépied	M6
Boîtier	ABS
<b>Logiciel</b>	
Prérequis	Windows XP (Service Pack 3), Windows 7 (Service Pack 1), Windows Vista, interface USB 2.0
<b>Normes, contrôles, garantie</b>	
Directive UE	2004 / 108 / CE
Garantie	2 ans

✓ Standard  
(✓) En option

\* Au sein de l'Union Européenne, en dehors de 9 Hz

\*\* Capteur d'humidité radio uniquement disponible au sein de l'UE, en Norvège, en Suisse, en Croatie, aux USA, au Canada, en Colombie, en Turquie, au Brésil, au Chili, au Mexique, en Nouvelle-Zélande et en Indonésie

\*\*\* Sauf aux USA, au Japon et en Chine

## Aperçu

Caractéristiques	testo 882
Détecteur	320 x 240 pixels
Sensibilité thermique (NETD)	< 50 mK
Plage de température	-20 ... +350 °C
Fréquence d'acquisition d'images	33 Hz*
Objectifs 32° x 23°	✓
SuperResolution	(✓)
Mesure à haute température, jusqu'à 550 °C	(✓)
Appareil photo numérique intégré	✓
LED puissantes intégrées	✓
Enregistreur vocal avec casque	✓
Laser**	✓
Mise au point motorisée	✓
Affichage de la répartition de l'humidité en surface (au moyen de saisies manuelles)	✓
Mesure de l'humidité au moyen d'un capteur d'humidité radio*** (transfert autom. des valeurs de mesure en temps réel)	(✓)
Affichage isotherme dans l'appareil	✓
Calcul des Min./Max. sur zone	✓
Détection automatique des points chauds/froids	✓
Mode « Solaire »	✓
Lentille de protection en germanium	(✓)
Accu supplémentaire	(✓)
Station de charge rapide	(✓)

✓ fourni à la livraison (✓) en option

\* Au sein de l'Union Européenne, en dehors de 9 Hz

\*\* à l'exception des USA, de la Chine et du Japon

\*\*\* Capteur d'humidité radio uniquement disponible au sein de l'UE, en Norvège, en Suisse, en Croatie, aux USA, au Canada, en Colombie, en Turquie, au Brésil, au Chili, au Mexique, en Nouvelle-Zélande et en Indonésie

## Références

### Caméra thermique testo 882

Caméra thermique testo 882 fournie dans une mallette robuste, avec logiciel professionnel, Soft-Case, sangle de transport, carte SD, câble USB, bloc d'alimentation, accumulateur Lithium-Ion, adaptateur pour montage sur un trépied, chiffon pour lentille, casque et micro



Référence  
0560 0882

### Accessoires

Accessoires	Code <sup>1)</sup> (équip. de base)	Référence (ajout ultérieur)
SuperResolution. Quatre fois plus de valeurs de mesure pour une analyse encore plus détaillée des images thermiques.	S1	0554 7806
Lentille de protection. Verre spécial en germanium pour une protection optimale de l'objectif contre poussières et griffures.	C1	0554 8805
Accu supplémentaire. Accu Lithium-Ion suppl. pour une plus grande autonomie	D1	0554 8802
Station de charge rapide. Station de charge rapide pour deux accus, optimise la durée de chargement.	E1	0554 8801
Mesure à haute température, jusqu'à 550 °C	G1	<sup>2)</sup>
Mesure d'humidité avec capteur d'humidité radio***	B1	<sup>2)</sup> <sup>3)</sup>
Trépied en aluminium. Trépied professionnel en aluminium, extrêmement léger et stable, avec pieds « Quick Release » et tête 3 dimensions.		0554 8804
Ruban adhésif. Ruban adhésif, par ex. pour les surfaces nues (rouleau de 10 m x 25 mm de large), e = 0,95, résistant jusqu'à +250 °C.		0554 0051
Certificats d'étalonnage ISO Points d'étalonnage à 0 °C, 25 °C, 50 °C Points d'étalonnage à 0 °C, 100 °C, 200 °C Points d'étalonnage au choix, entre -18°C et +250 °C		0520 0489 0520 0490 0520 0495

<sup>1)</sup> En cas de commande dans les équipements de base, cet accessoire est fourni directement dans la mallette. Exemple : testo 882 avec lentille de protection et accu supplémentaire : N° comm. 0560 0882 C1 D1

<sup>2)</sup> Veuillez vous adresser à notre service.

<sup>3)</sup> Plus installation

## A.F.M.I.L



Adresse : 27, Rue Vercingetorix,  
Roches Noires 20290,  
Casablanca, Maroc

Phone : 00 212-522 24 01 84  
00 212-522 24 69 29

Fax : 00 212-522 24 01 87

E-mail : commercial@afmil-word.com